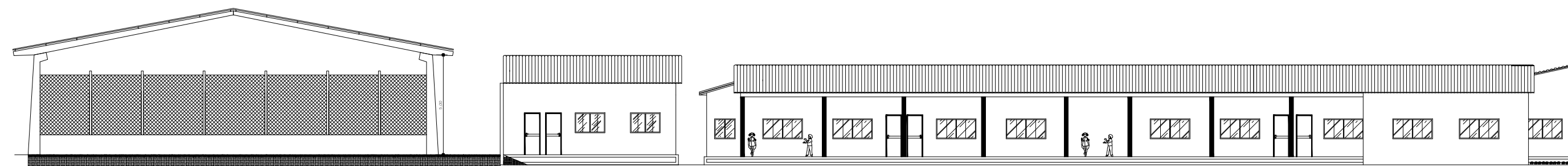


1

FACHADA FRONTAL- EXISTENTE

ESC: 1/210



2

FACHADA FRONTAL- REFORMADA

ESC: 1/210



PREFEITURA MUNICIPAL DE
VÁRZEA GRANDE
amar • cuidar • acreditar

PREFEITURA MUNICIPAL DE VÁRZEA GRANDE

Av. Castelo Branco, Espaço Municipal, 2500 - Centro Sul, Várzea Grande/MT

CEP 78125-700 - Fone/Fax: 65 3688 8000

LOCAL:

EMEB "NAPOLEÃO JOSE DA COSTA"

ENDEREÇO:

RUA 18, BAIRRO JD. MARAJOARA II

PROJETO:

PROJETO ARQUITETÔNICO

ASSUNTO:

FACHADA FRONTAL

AUTOR DO PROJETO:

CLAUDENIR TOMAS JUNIOR
ENGENHEIRO CIVIL CREA-MT 038835

DATA

05/01/2018

UNIDADE:

METRO

ESCALA:

INDICADA

FOLHA:

06/06